



**КОМИТЕТ ИМУЩЕСТВЕННЫХ ОТНОШЕНИЙ
АДМИНИСТРАЦИИ ПЕРМСКОГО МУНИЦИПАЛЬНОГО ОКРУГА**

РЕШЕНИЕ

о размещении объектов № 1579

Пермский край
Пермский округ

07.07.2023

Комитет имущественных отношений администрации Пермского муниципального округа разрешает Открытому акционерному обществу «Межрегиональная распределительная сетевая компания Урала» (ИНН 6671163413, ОГРН 1056604000970, почтовый адрес: 620026, г. Екатеринбург, ул. Мамина-Сибиряка, д. 140)

размещение объекта «Строительство ВЛ 0,4 кВ с установкой ПУ для электроснабжения с. Курашим (4500072701)»

на землях муниципальная собственность

на срок бессрочно

Местоположение: Пермский край, Пермский муниципальный округ, с. Курашим.

Приложение: схема предполагаемых к использованию земель или части земельного участка.

Особые условия использования:

1. При установке опор электросетевого хозяйства учесть параметры ширины проезда улично-дорожной сети, во избежание сужения полосы отвода дороги. Установить опоры на расстоянии не более 2 метров от границ земельного участка.

2. Получение разрешения на производство земляных работ.

Заместитель председателя комитета
имущественных отношений администрации
Пермского муниципального округа



М.В. Королева

(подпись, печать)

Схема предполагаемых к использованию земель или части земельного участка

Объект: Строительство ВЛ 0,4 кВ с установкой ПУ для электроснабжения с. Курашим (4500072701)

Местоположение: Пермский край, Пермский муниципальный округ, с. Курашим

Площадь земель или части земельного участка, кв.м **295**

Категория земель: - Земли сельскохозяйственного назначения

Вид разрешенного использования: -

Цель использования: под объекты инженерного оборудования электроснабжения

Строительство ВЛ 0,4 кВ с установкой ПУ для электроснабжения с. Курашим (4500072701)

Описание границ смежных землепользователей:

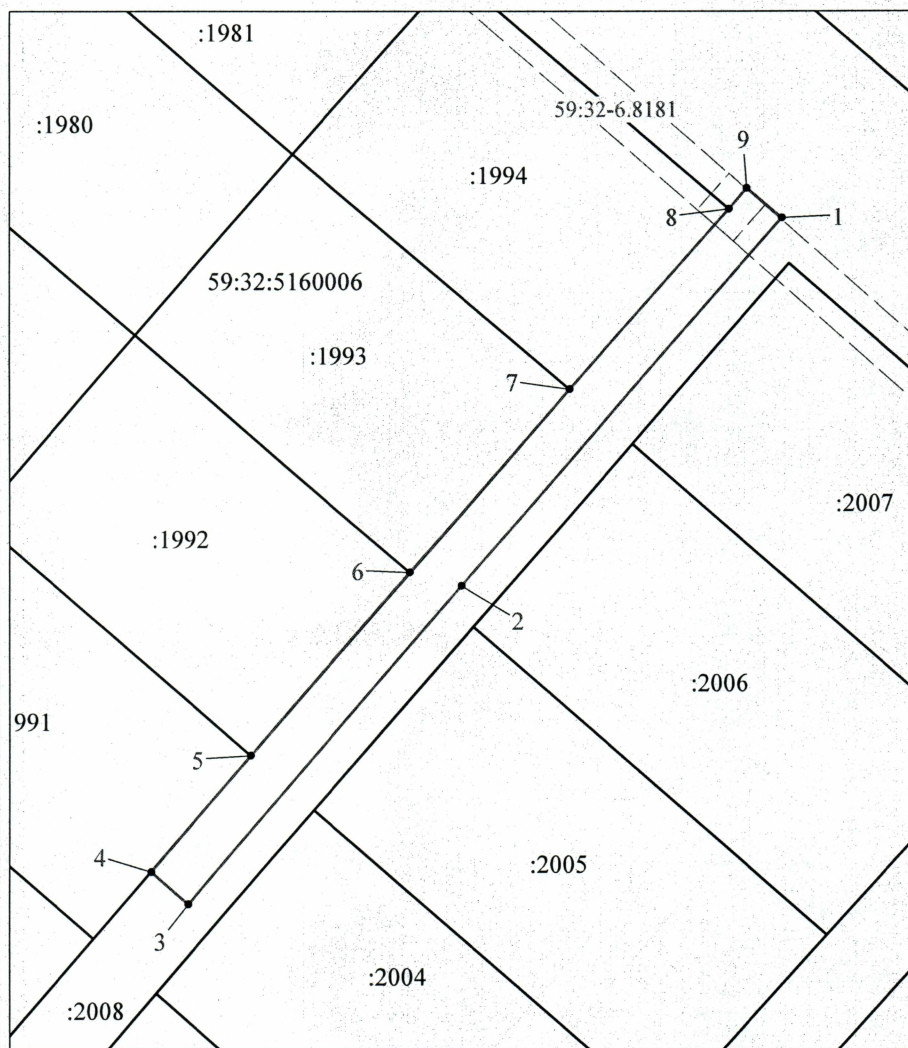
от точки 1 до точки 4, от точки 9 до точки 1 - земельный участок с кадастровым номером 59:32:5160006:2008

от точки 4 до точки 5 - земельный участок с кадастровым номером 59:32:5160006:1991

от точки 5 до точки 6 - земельный участок с кадастровым номером 59:32:5160006:1992

от точки 6 до точки 7 - земельный участок с кадастровым номером 59:32:5160006:1993

от точки 7 до точки 8 - земельный участок с кадастровым номером 59:32:5160006:1994



Координаты характерных точек МСК-59, зона 2		
Обозначение характерных точек границ	Координаты, м	
	X	Y
1	2	3
1	478257.35	2252285.64
2	478226.83	2252259.19
3	478200.52	2252236.68
4	478203.18	2252233.59
5	478212.81	2252241.87
6	478227.94	2252254.96
7	478243.03	2252268.08
8	478258.09	2252281.23
9	478259.83	2252282.73
1	478257.35	2252285.64

Масштаб 1:600

Условные обозначения:

- предполагаемые к использованию земли;
- существующая часть границы, имеющиеся в ЕГРН сведения о которой достаточны для определения ее местоположения;
- 1** - характерные точки границы испрашиваемого земельного участка;
- границы зон, с особыми условиями использования территории, внесенные в ЕГРН
- граница кадастрового квартала;

59:32:5160006 - кадастровый номер квартала.

Заявитель Стафеева М.А.

(по доверенности ОАО "МРСК Урала" от 07.02.2023 №59 АА 4190270)